



### ⚠ CAUTION:

Before you set up and operate your Dell™ computer, read and follow the safety instructions in your Owner's Manual.

### ⚠ 警告:

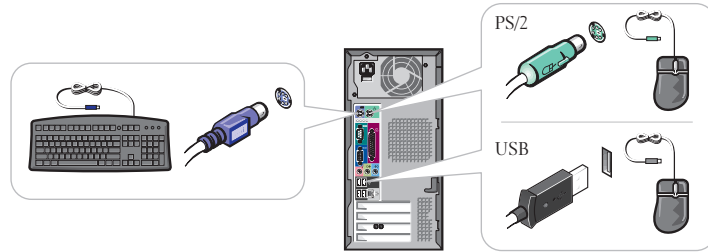
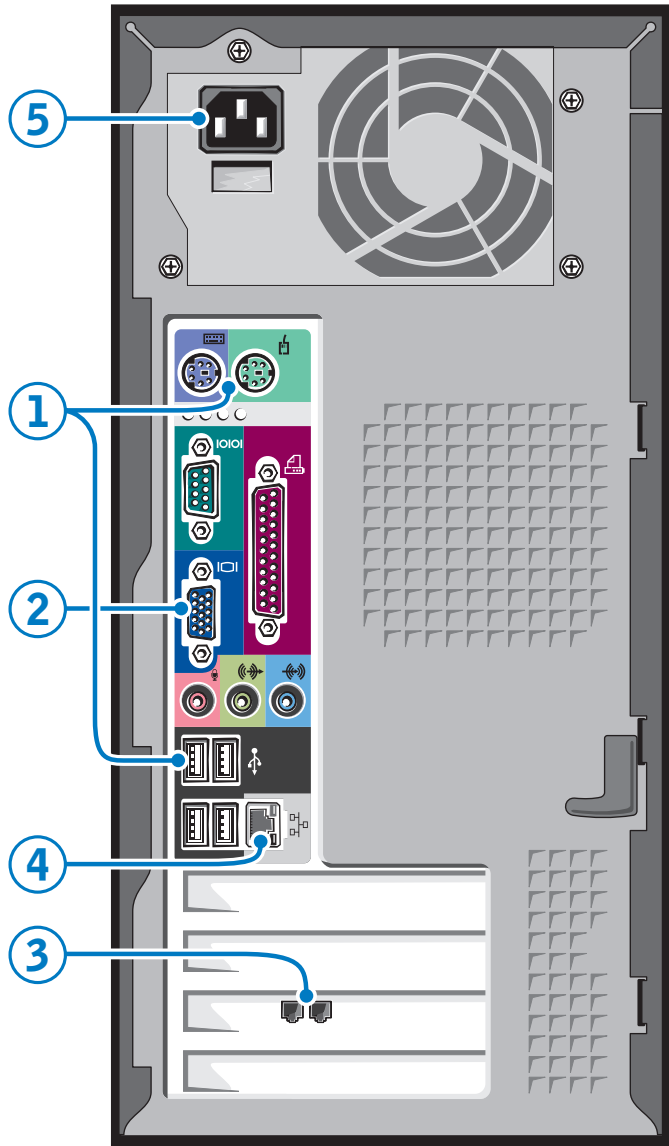
安裝並操作 Dell™ 计算机之前，請閱讀並遵循《用戶手冊》中的安全說明。

### ⚠ 注意:

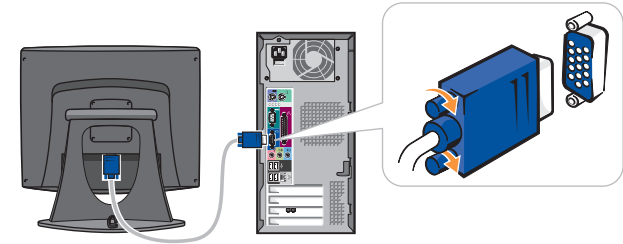
安裝和操作 Dell™ 電腦之前，請閱讀並按照 Owner's Manual (使用者手冊) 中的說明進行。

### ⚠ 주의:

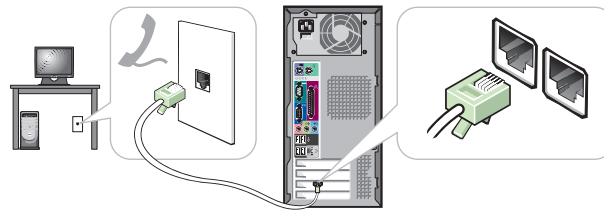
Dell™ 컴퓨터를 설정하고 작동하기 전에 《사용 설명서》의 안전 지침을 읽고 준수하십시오.



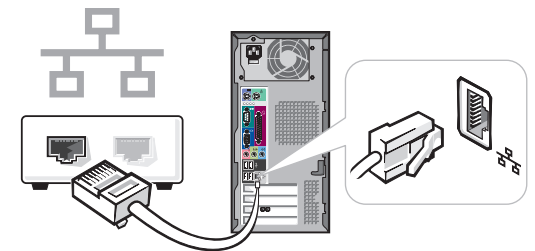
**1 Connect a keyboard and a mouse**  
连接键盘和鼠标  
連接鍵盤和滑鼠  
키보드 및 마우스 연결



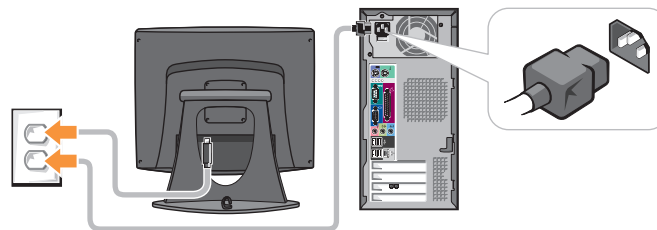
**2 Connect the monitor to the computer**  
將顯示器連接至计算机  
將監視器連接至電腦  
컴퓨터에 모니터 연결



**3 If you have a modem, connect a telephone cable to either of the modem connectors (not all modems have two connectors)**  
如果您具有一个调制解调器，请将电话电缆连接至任意一个调制解调器连接器（并非所有调制解调器都有两个连接器）  
如果您有數據機，請將電話線連接至任一數據機接頭（並非所有數據機皆具有兩個接頭）  
모뎀이 있는 경우 양쪽 모뎀 커넥터 중 하나에 전화 케이블 연결(모든 모뎀에 커넥터가 2개씩 있지는 않음)



**4 If you have a network device, connect a network cable (not included) to the network connector**  
如果您具有网络设备，请将一条网络电缆（未附带）连接至网络连接器  
如果您有網路裝置，請將網路纜線（未隨附）連接至網路接頭  
네트워크 장치가 있는 경우 네트워크 커넥터에 네트워크 케이블 (포함 안됨) 연결



**5 Connect the computer and monitor to electrical outlets**  
將计算机和显示器连接至电源插座  
將電腦和監視器連接至電源插座  
컴퓨터와 모니터를 전원 콘센트에 연결하기



**6 Turn on the computer and monitor**  
打开计算机和显示器  
開啓電腦和監視器的電源  
컴퓨터와 모니터의 전원 켜기



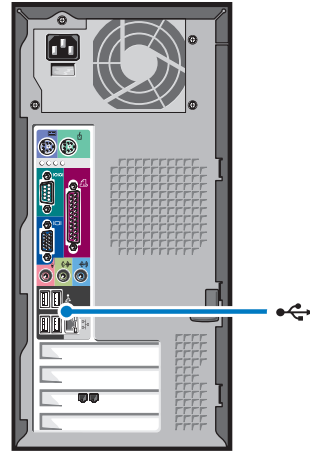
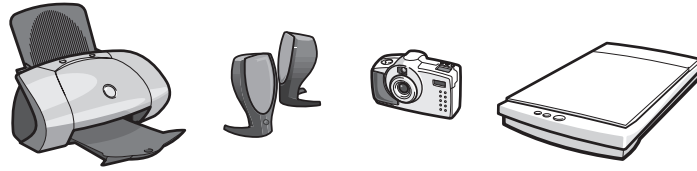
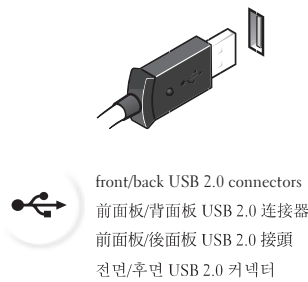


# Set Up Other Devices Last

最后安装其它设备 | 最後安裝其他裝置 | 기타 장치는 마지막에 설치하기

## Connect other devices according to their documentation

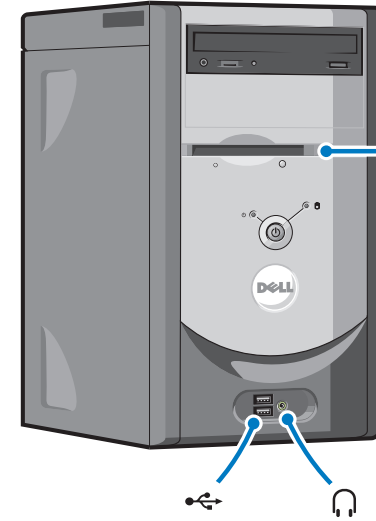
按照相应说明文件的说明连接其它设备  
按照裝置說明文件的說明連接其他裝置  
장치 설명서에 따라 기타 장치 연결하기

front/back USB 2.0 connectors  
前面板/后面板 USB 2.0 连接器  
前面板/后面板 USB 2.0 接头  
전면/후면 USB 2.0 커넥터



front headphone connector  
前面板耳机连接器  
前面板耳机接头  
전면 헤드폰 커넥터



optional floppy drive  
可选软盘驱动器  
選購的軟碟機  
플로피 드라이브 (옵션)

# Help and Support

帮助和支持 | 說明和支援 | 도움말 및 지원



See your *Owner's Manual* for additional setup instructions, including how to connect a printer.

To access support and educational tools, double-click the **Dell Solution Center** icon on the Microsoft® Windows® desktop. You can also access Dell through [support.dell.com](http://support.dell.com).

For additional information about your computer, click the **Start** button and click **Help and Support**:

- To access the *Tell Me How* help file, click **User and system guides**, click **User's guides**, and then click **Tell Me How**.
- For help with the Windows operating system, click **Microsoft Windows XP Tips**.

有关其它安装说明（包括如何连接打印机），请参阅用户手册。

要访问支持和培训工具，请双击 Microsoft® Windows® 桌面上的“**Dell Solution Center**”（**Dell 解决方案中心**）图标。另外，您还可以通过 [support.dell.com](http://support.dell.com) 站点来访问 Dell。

有关计算机的其它信息，请单击“**Start**”（**开始**）按钮，然后单击“**Help and Support**”（**帮助和支持**）。

- 要访问“**Tell Me How**”（**如何使用**）帮助文件，请单击“**User and system guides**”（**用户和系统指南**），单击“**User's guides**”（**用户指南**），然后单击“**Tell Me How**”（**如何使用**）。
- 有关 Windows 操作系统的帮助，请单击“**Microsoft Windows XP Tips**”（**Microsoft Windows XP 提示**）。

請參閱 *Owner's Manual* 以獲得附加的安裝說明，包括如何連接印表機。

若要存取支援和教育工具，請連按兩下 Microsoft® Windows® 桌面上的 **Dell Solution Center**（**Dell 解決方案中心**）圖示。您亦可透過 [support.dell.com](http://support.dell.com) 存取 Dell。

若要獲得關於電腦的附加資訊，請依次按一下「**開始**」按鈕和「**說明及支援**」：

- 若要存取 *Tell Me How*（**使用方法**）說明檔，請依次按一下 **User and system guides**（**使用者和系統指南**）、**User's guides**（**使用者指南**）和 **Tell Me How**。
- 若要獲得 Windows 作業系統的說明，請按一下 **Microsoft Windows XP Tips**（**Windows XP 提示**）。

프린터 연결 방법과 그 외의 추가 설치 지침은 《사용 설명서》를 참조하십시오.

지원 및 교육 도구를 사용하려면 Microsoft® Windows® 바탕 화면의 **Dell 솔루션 센터** 아이콘을 더블 클릭하십시오. [support.dell.com](http://support.dell.com)을 통해 Dell에 액세스할 수도 있습니다.

컴퓨터에 관한 추가 정보를 보려면 시작 단추를 클릭한 다음 **도움말 및 지원**을 클릭하십시오.

- 방법 설명 도움말 파일을 보려면 **사용 및 시스템 설명서**를 클릭하고 **사용 설명서**를 클릭한 다음 **방법 설명**을 클릭하십시오.
- Windows 운영 체제 관련 도움말은 **Microsoft Windows XP 팁**을 클릭하십시오.

